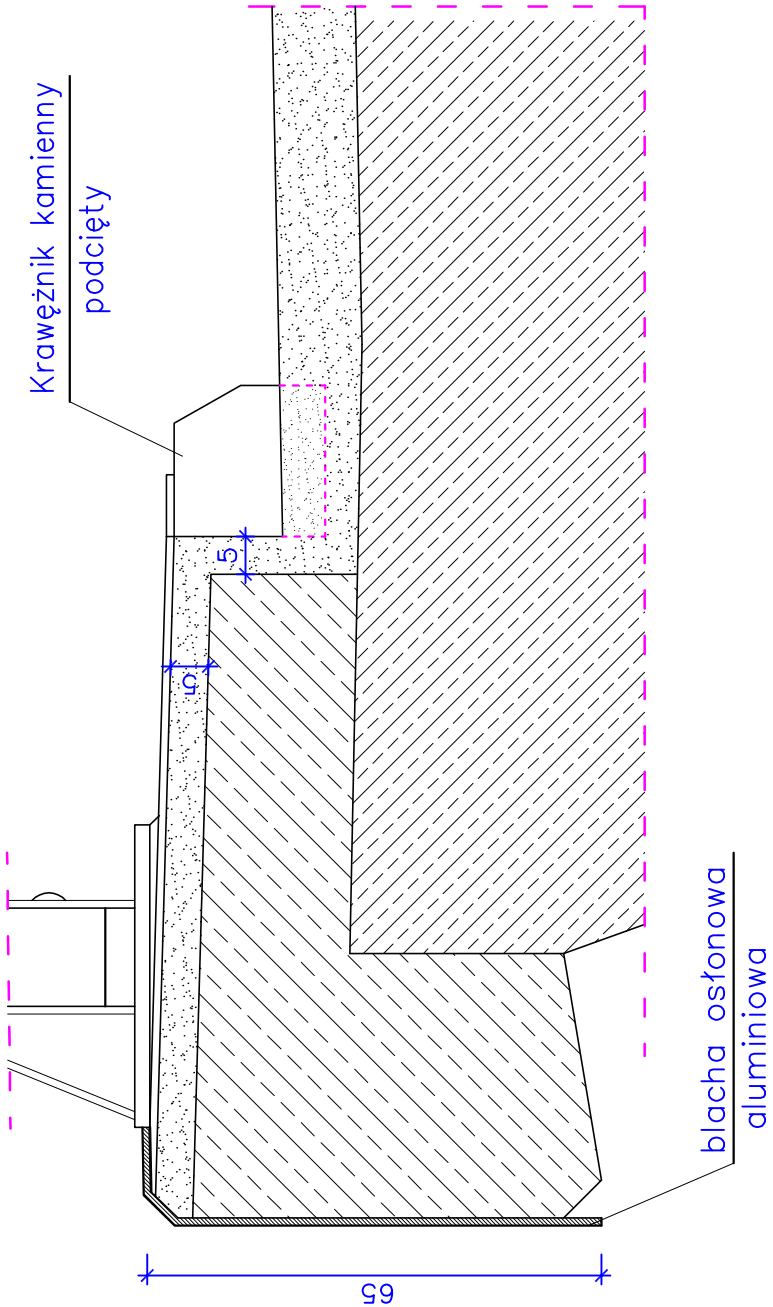


# DYLATACJA BITUMICZNA

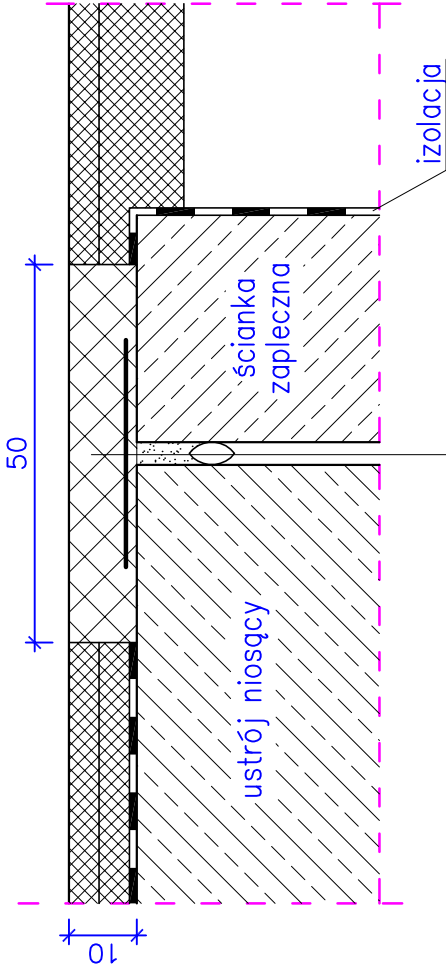
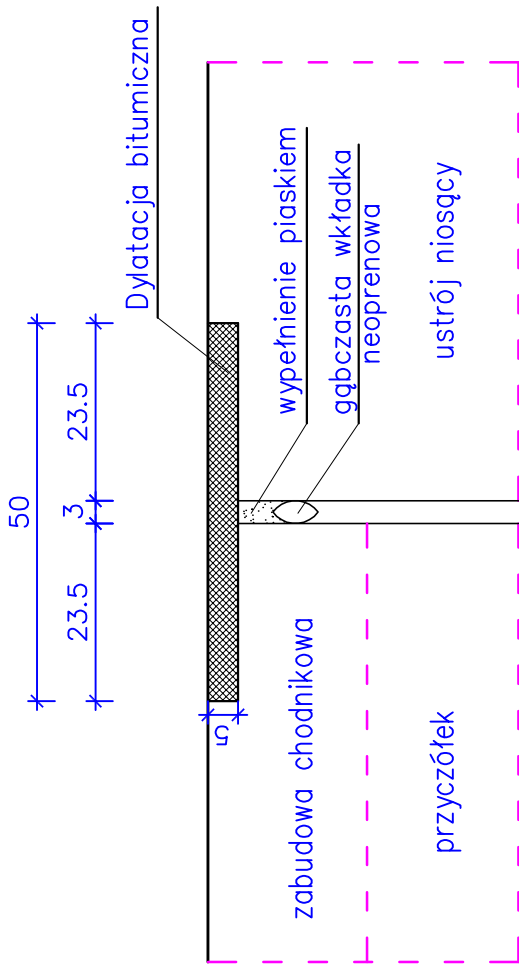
Skala 1:10

## PRZEKRÓJ PODŁUŻNY



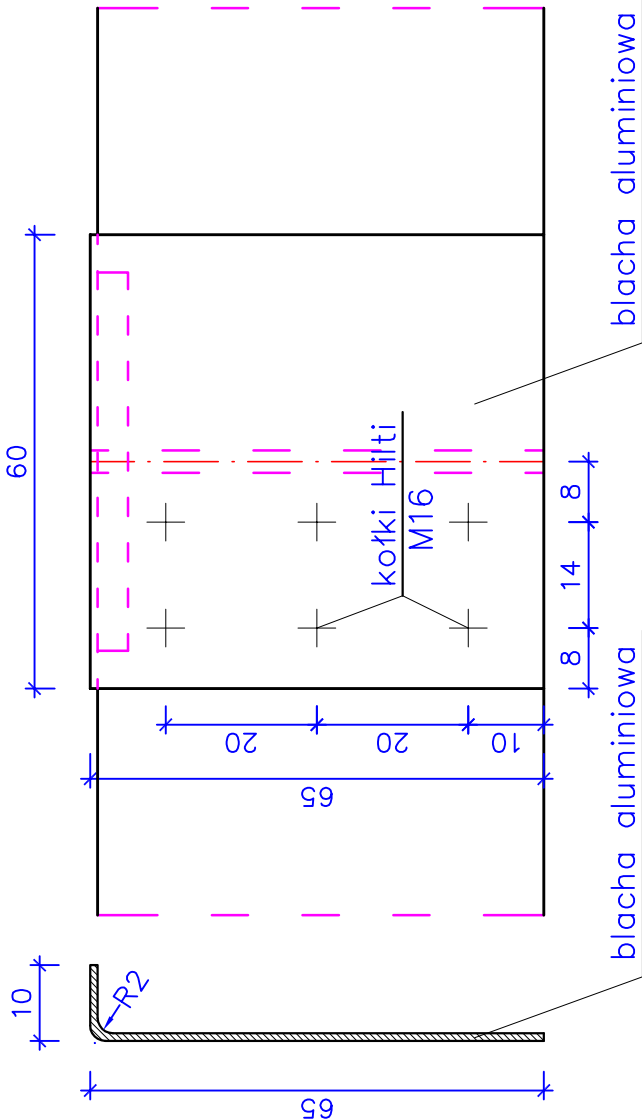
Przekrój poprzeczny przez chodnik

Przekrój poprzeczny przez jezdnię



- kruszywo + lepiszcze bitumiczne
- stabilizator — blacha aluminiowa
- piasek
- głbczasta wkładka neoprenowa

## Osłona dylatacji na gzymsie




**Uwaga:**  
Wymiary blachy osłonowej dostosować do wysokości desek gzymsowych

## Kolejność wykonania :

- 1 – Wycięcie w nawierzchni i w izolacji, symetrycznie względem szczeliny dylatacyjnej koryta o szerokości 50cm
- 2 – Osuszenie koryta (piaskowanie, odpylenie)
- 3 – Zamknięcie szczeliny dylatacyjnej (głbczasta wkładka neoprenowa + piasek)
- 4 – Oczyszczenie powierzchni bocznych koryta strumieniem gorącego powietrza
- 5 – Zagruntowanie dna koryta
- 6 – Wylanie warstwy lepiszcza o gr. 5mm
- 7 – Ułożenie blachy aluminiowej posmarowanej obustronnie smarem silikonowym
- 8 – Ułożenie warstwami około 4cm grysów rozgrzanych do tem. ok. 150–180° C i zalanie lepiszczem bitumicznym o tem. 175–190° C
- 9 – Po zagęszczeniu grysu ostatnia warstwa lepiszcza powinna sięgać 3mm ponad niweletę jezdni
- 10 – Wyrównanie powierzchni przy pomocy palnika i gorącej kielni.

Długość dylatacji 2x9,7m=19,40m

	<b>BIURO PROJEKTOWE</b> 98-220 Żduńska Wola, ul. Sieradzka 13 E-mail: wektor.jb@wp.pl		INWESTOR Powiatowy Zarząd Dróg w Sieradzu 98-200 Sieradz, Plac Wojewódzki 3	
	Obiekt: Rozbiórka i budowa mostu na Kanale Tyczyńskim wraz z dojazdami w ciągu drogi powiatowej nr 1708E w miejscowości Chojne		PW	
Rysunek:		Działka nr 129. Obręb 0007 Chojne.		Skala 1:10
Dylatacja bitumiczna		Imię i nazwisko	Nr uprawnień	Specjalność
Projektant		mgr inż. Józef Borkiewicz	25/00/WŁ	konstr.-bud.
Opracował		mgr inż. Rafał Staniszek		
Sprawdził		mgr inż. Bogusław Orzeł	225/01/WŁ	konstr.-bud.
Brańza		Mostowa	Data: 12. 2017	

18